

# BOLETÍN DE SERVICIOS TÉCNICOS

## REPARACIÓN DE DAÑOS/DEFECTOS EN EL SISTEMA CORTAFUEGOS DE SEPARACIÓN DE ÁREAS ME DE 2 ½ HORAS

El sistema cortafuegos de separación de áreas ME (ASF ME), con una resistencia al fuego de 2 ½ horas, fue lanzado a la industria en marzo de 2022 como una forma de aislar el sonido y proteger del fuego dos (2) unidades de vivienda separadas en casas adosadas, casas gemelas, dúplex, condominios y apartamentos. En oportunidades, durante la instalación del sistema ASF ME (Cortafuegos de Separación de Áreas) se cometen errores o se producen daños a este sistema y, por esta razón, American Gypsum efectuó una prueba de fuego a escala completa de acuerdo con la ASTM E119, con reparaciones a los defectos en este sistema de pared. (Reporte - WFCi 21080)

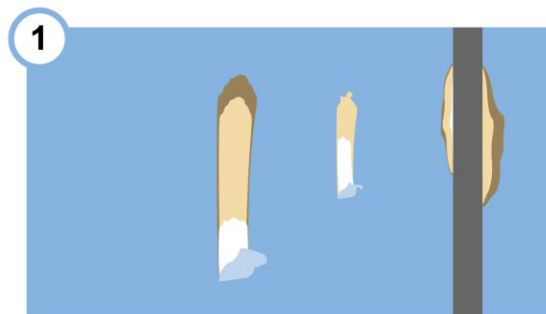
Más adelante encontrará uno de los defectos que se construyó en un sistema cortafuegos de separación de áreas ME de American Gypsum (UL V344), y si se necesitó cómo se reparó exitosamente en campo para asegurar que se mantuvo la clasificación de fuego de 2 ½ horas.

<b>DAÑO O DEFECTO:</b>	<b>ABOLLADURAS/HENDIDURAS/RASPADURAS A LA PARTE FRONTAL DE UN M-BLOC® EKCEL® TIPO X DE 1/2" con RESISTENCIA AL MOHO Y A LA HUMEDAD</b>
------------------------	--

**PROBLEMA:** Antes o después de instalado el sistema cortafuegos de separación de áreas ME, no es inusual que los paneles de tableros de pared M-Bloc Ekcel Tipo X de 1/2" presenten abolladuras, hendiduras, raspaduras y podría faltar algo de papel de la parte frontal.

**REPARACIÓN:**

- El propósito del papel de la parte frontal que rodea los paneles de tableros de pared M-Bloc Ekcel Tipo X es mantener la pasta de yeso unida durante el proceso de fabricación.
- Y que durante un incendio o prueba de fuego, el papel de la parte frontal/parte posterior se queme en los primeros minutos.
- La profundidad de las "abolladuras y hendiduras" en los paneles de tableros de pared M-Bloc Ekcel Tipo X para los propósitos de prueba de incendio a escala completa de este informe, varió de 1/4" a 3/8".
- La prueba de fuego demostró que no fue necesaria ninguna reparación a las abolladuras, hendiduras o raspaduras o desgarros del papel en los paneles de tableros de pared M-Bloc Ekcel Tipo X de 1/2" para mantener la clasificación de 2 ½ horas de fuego de este sistema.



**No es necesario reparar el papel rasgado, desgarrado, raspado o faltante en los paneles de los tableros de pared M-Bloc Ekcel Tipo X de 1/2"**

**LOS PRODUCTOS QUE USTED NECESITA DE AQUELLOS EN QUIENES CONFÍA**

FireBloc® | M-Bloc® | LightRoc® | M-Bloc® Ekcel® Tipo X

American Gypsum Company LLC  
5960 Berkshire Lane, Suite 800, Dallas, TX 75225  
(800) 545-6302

